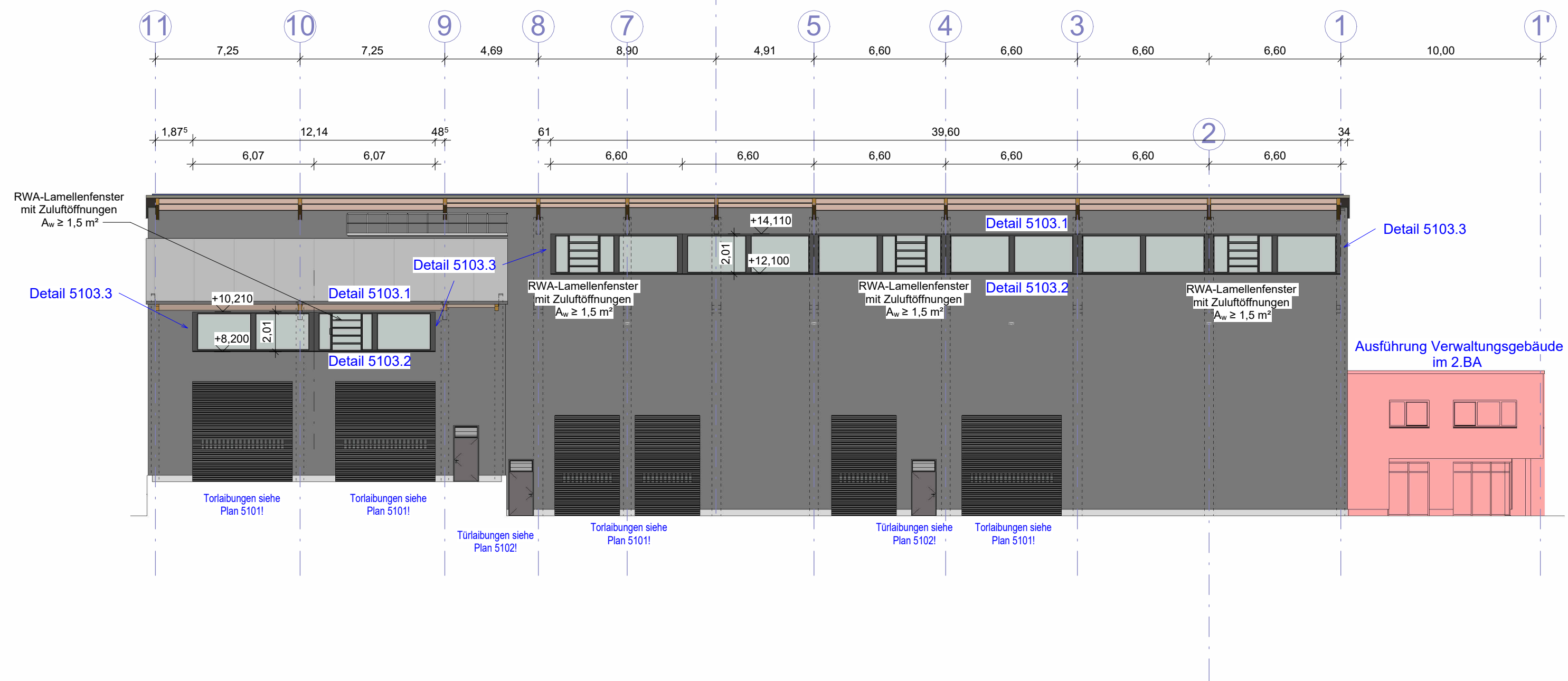
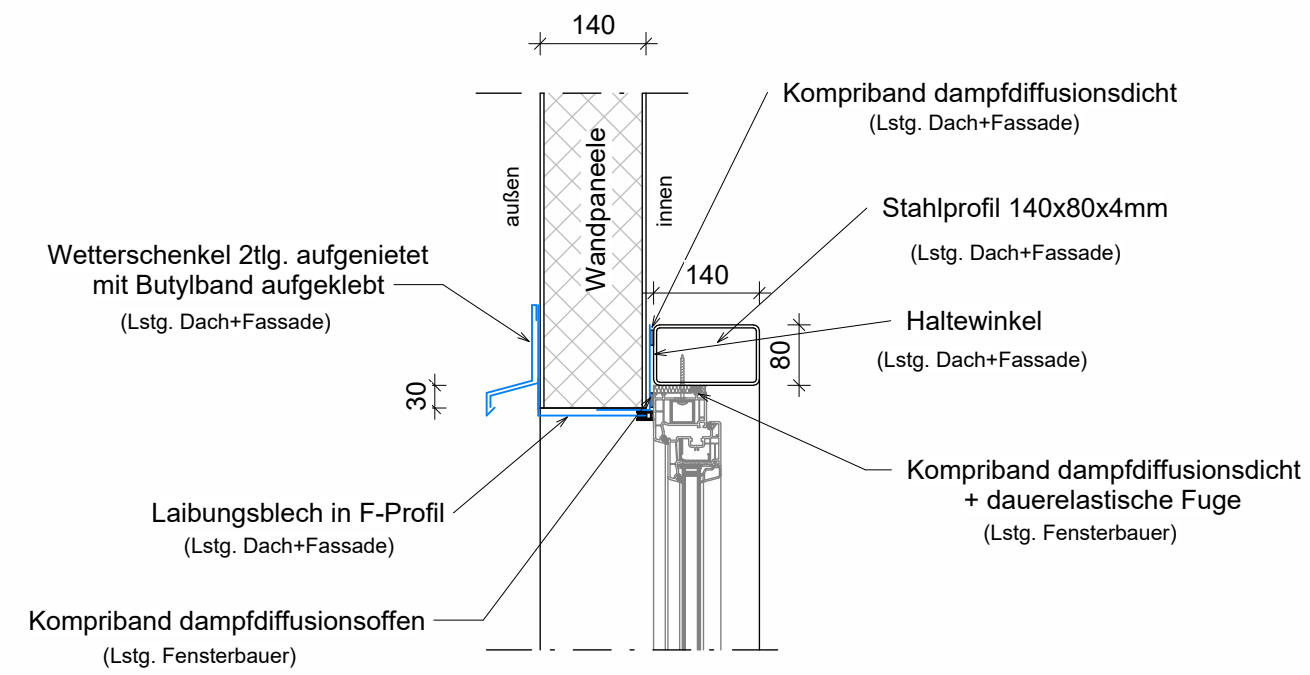


Übersicht Ansicht Nord; M=1:200



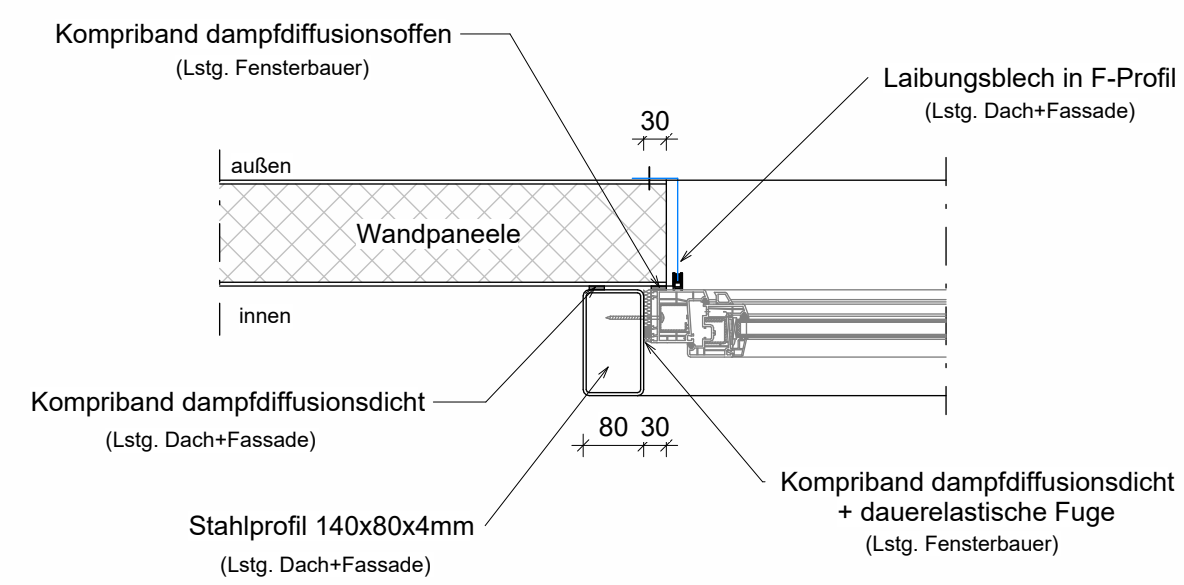
Detail 5103.1; M=1:10

Vertikalschnitt Fenstersturz



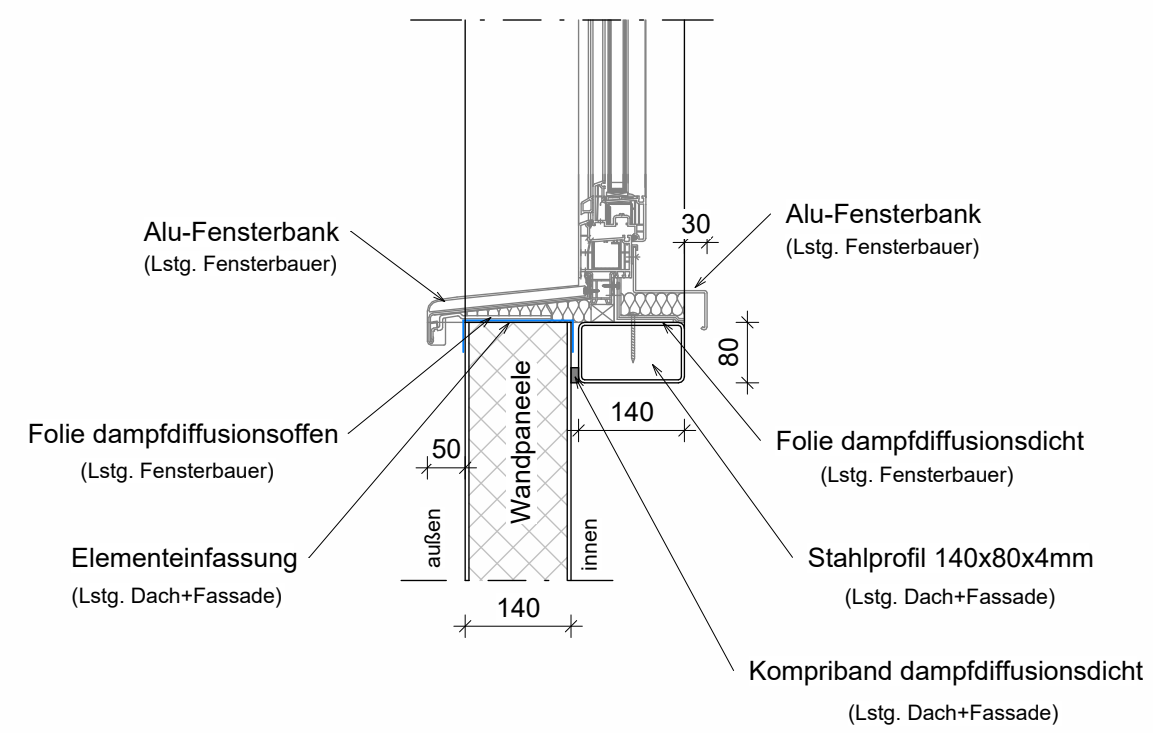
Detail 5103.3; M=1:10

Horizontalschnitt Fenster




Detail 5103.2; M=1:10

Vertikalschnitt Fensterbrüstung



Oberflächenbeschaffenheit Dach und Fassade siehe Bemusterung

FENSTERLAIBUNGEN		Proj.-Nr.: 24 052	Plan-Nr.: 5103	Index: 0	Status: V
$\pm 0,00 = 609,20 \text{ m } \ddot{u} \text{ NHN}$ Höhenbezugssystem: DHHN 2016					
VORABZUG					
INDEX	DATUM	ÄNDERUNGEN			GEZ.
a					
b					
c					
d					
e					
f					
BAUHERR:		 Kommunale Energieverwertung Schwaben gKU Fellhornstraße 15 A 87719 Mindelheim			
BAUVORHABEN:		NEUBAU KLÄRSCHLAMMTROCKNUNG UND -PYROLYSE MIT VERWALTUNGSGEBÄUDE IN 86807 BUCHLOE			
BAUTEIL:		HALLE			
INHALT:		<u>DETAILPLAN</u> FENSTERLAIBUNGEN			
ZEICHNER:	wa	MASSTAB:	1:200/10	STAND:	02.04.2026
DATUM:	21.10.2025				
PROJ.-NR.:	24 052	PLAN-NR.:	5103	INDEX:	0
				STATUS:	V
				V. Vorlauf:	
				F. Freigabe:	